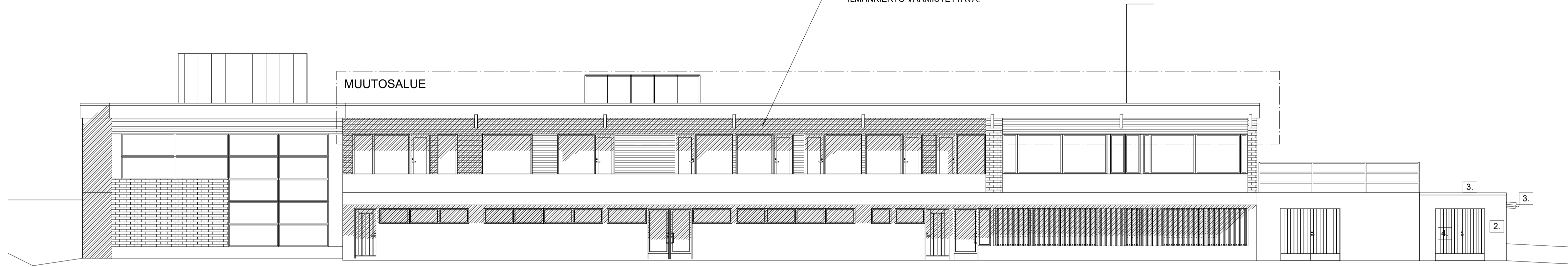
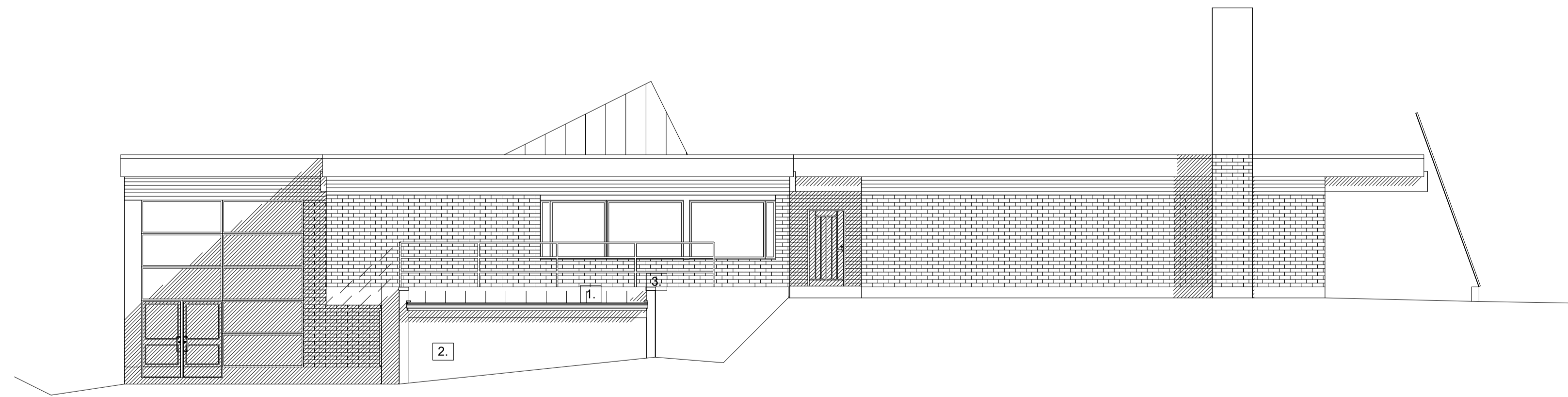


LOUNAASEEN 1:100

SEINÄN YLÄOSAN SINISETLEVYVERHOKSET
KORVATAAN TUMMAN RUSKEALLA PUUPANEELILLA,
KUTEN RAKENNUKSEN UUEMMASSA OSASSA.
PANELOINNIN TAAKSE TUULETUSKOLAUS.
ILMANKIERTO VARMISTETTAVA!



KOILLISEEN 1:100



LUOTEeseen 1:100

1. Sileä huopakate, tumma ruskea
2. Rapattu ja maalattu kiviseinä, ruskea
3. Sadevesivarusteet, kattoturvatuohteet, pellitykset, tumma ruskea RR32
4. Puuovi, tumma ruskea

Värit olevan rakennuksen mukaiset!

JULKISIVU KAAKKOON:
EI MUUTOKSIA

Vesikaton varusteet, lumiesteet ja kaiteet
YMA 1007/2017 mukaisesti.

Koskikylä JOKIOINEN	Korttelit/Alue MONITOIMI	Tontti/Rn:o 4:162	Viranomaisen arkistointimerkintä varten	Rak.luvan n:o
Rakennusvaihe KORJAUSRAKENTAMINEN	Pääpiirustus		Pääpiirustus	
Rakennuskohteen nimi ja osoite PADASJOEN MONITOIMITALO VAAHTERATIE 17500 PADASJOKI	Pääpiirustuksen sijainti JULKISIVUPIIRUSTUS		m.k. 1:100	
arkTaipale oy Pursulanrinne 17 17500 Padasjoki	Suunnittelija, päiväys ja allekirjoitus Jarmo Taipale RA, amk 23.02.2024	Suunnitteluala ARK	Piirustusnumero ARK-092024-4	